

# いつでも見れる 見学会

10:00 ~ 17:00

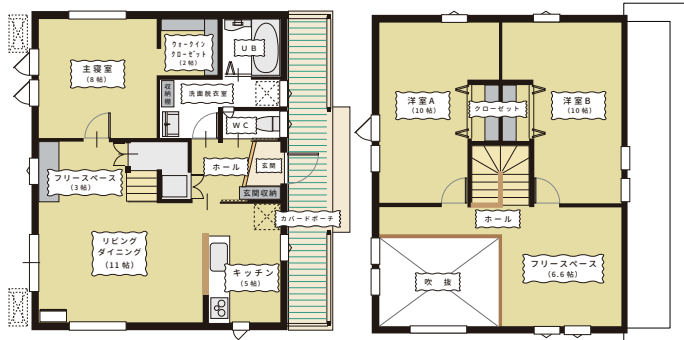
# Californian Style

★ カリフォルニア スタイル ★

## セントラルタウン弥生 カバードポーチのある家

家で過ごす休日や、夕方のひと時を  
ちょっと豊かにしてくれる  
「カバードポーチのある家」。

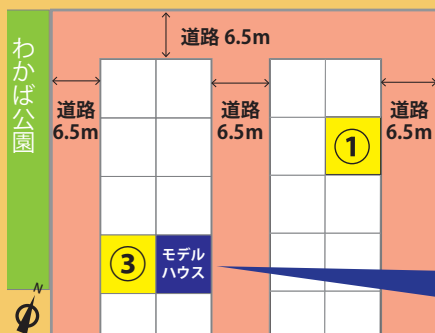
照明ひとつひとつやアクセントウォールへの  
こだわりが空間にさりげない可愛さをプラス。



来場予約はこちらから!!



所在地：苫小牧市弥生1丁目20-26



### ②モデルハウス



モデルハウス販売中!



### ①弥生町15-19

|                  |        |
|------------------|--------|
| 17,443           | 17,443 |
| 198.36㎡<br>(60坪) | 11,372 |
| 17,443           | 11,372 |

648万円

＜物件概要＞●交通/JR室蘭本線「青葉駅」徒歩18分●  
地目/宅地●用途地域/工業地域●敷地面積/198.36㎡  
(60坪)●建ぺい率/60%●容積率/200%●道路/幅員  
東側6.5m●施設/電気、上下水道、ガス●取引形態/売  
主●建築条件付き●広告有効期限 2020年12月末迄

建築条件付

土地売買契約後3か月以内に当社と住宅建築請負契約を締結していただくことを条件として販売いたします。この期間内に住宅を建築しないことが確定したとき、または住宅の建築請負契約が成立しなかった場合は土地売買契約は白紙となり、受領した金額は全額お返しいたします。

### ③弥生町15-58

|                  |        |
|------------------|--------|
| 18,728           | 18,728 |
| 214.89㎡<br>(65坪) | 11,474 |
| 18,728           | 11,474 |

780万円

＜物件概要＞●交通/JR室蘭本線「青葉駅」徒歩18分●  
地目/宅地●用途地域/工業地域●敷地面積/198.36㎡  
(60坪)●建ぺい率/60%●容積率/200%●道路/幅員  
東側6.5m●施設/電気、上下水道、ガス●取引形態/売  
主●建築条件付き●広告有効期限 2020年12月末迄